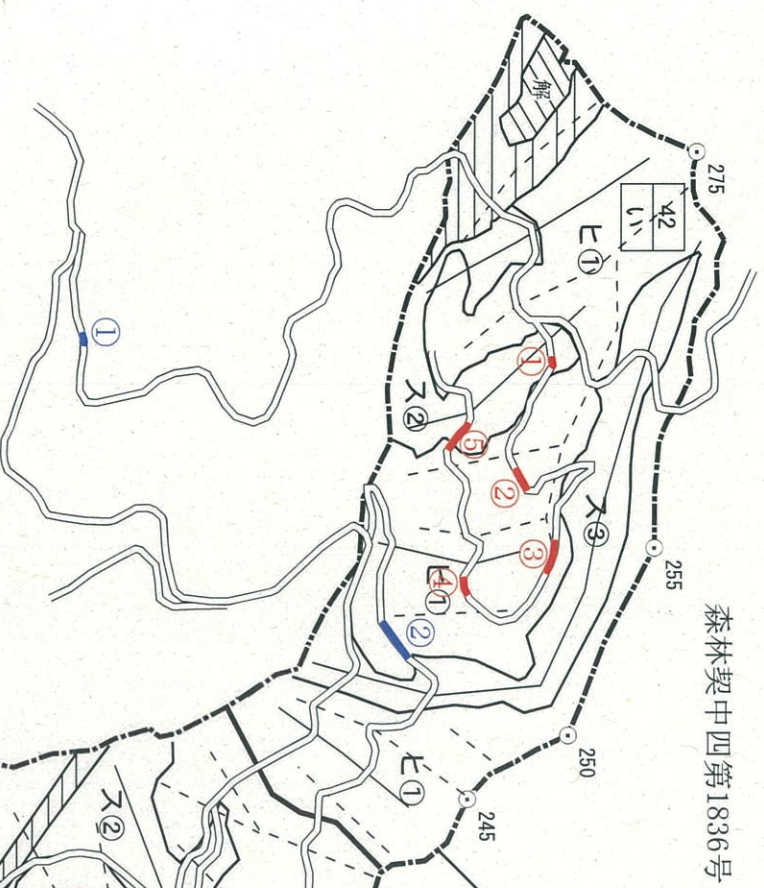


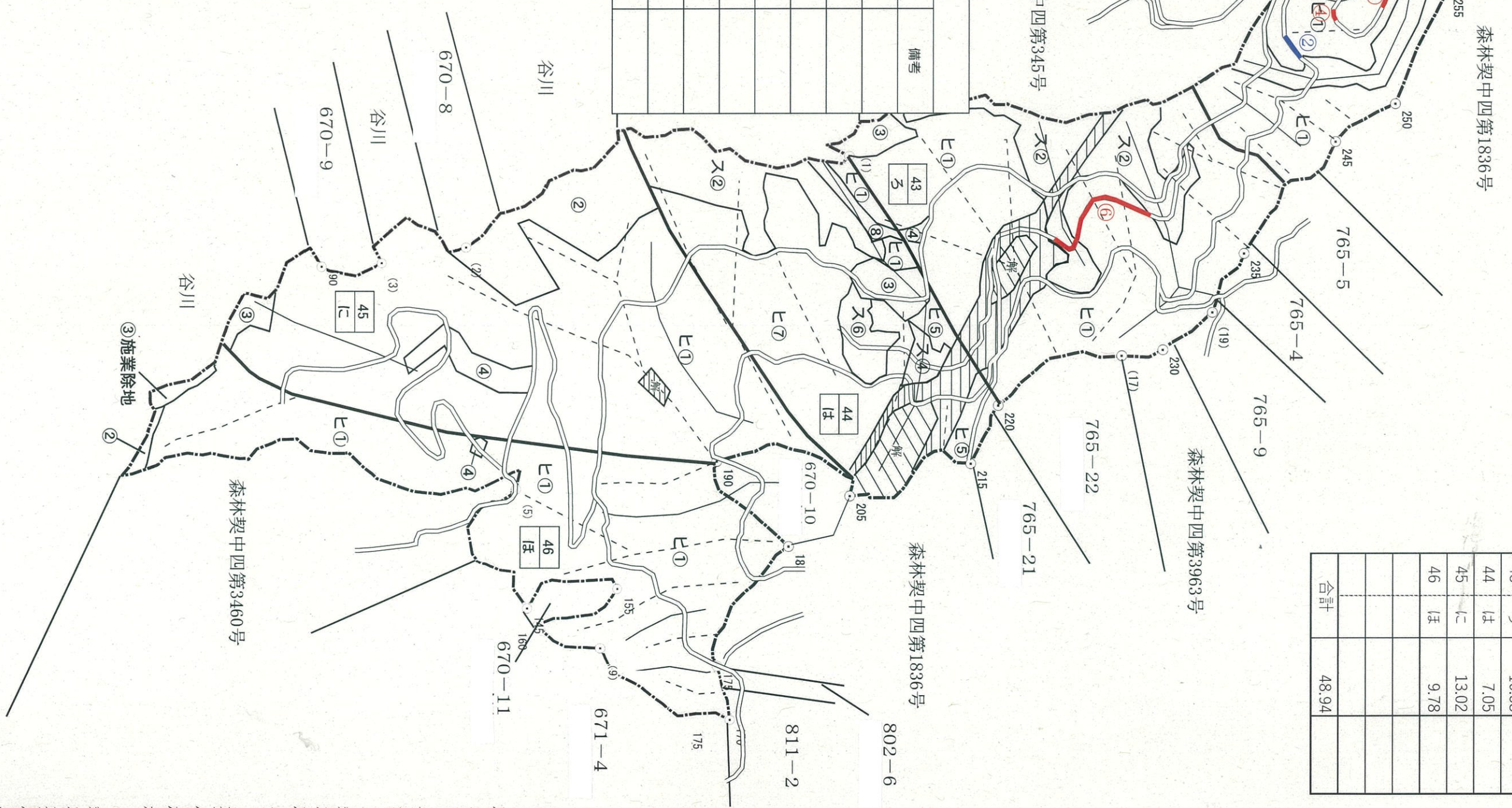


分収造林地施業図(森林契中四第941号)

内部区 画番号	面積	備考
42 い	8.51	
43 り	10.58	
44 は	7.05	
45 に	13.02	
46 ほ	9.78	
合計	48.94	



凡 例		
区分	施業名	備考
	崩土整理	① L=4m ② L=30m ③ L=10m ④ L=15m ⑤ L=20m ⑥ L=150m
	センター移動	① L=15m ② L=22m ③ L=150m
		



所在地
造林地所有者

高知県安芸郡北川村加茂字大壇山670番1 外8筆
高知県南国市双葉台7番地1 一般社団法人高知県森林整備公社